

Podstawowe dane o Spółce

Nazwa i adres: Wydawnictwo Górnicze Spółka z ograniczoną odpowiedzialnością

40-048 Katowice, ul. Kościuszki 30

NIP: 954 00 06 146

REGON: 272143728

KRS: 0000117339

Obsługa bankowa: Bank MILLENNIUM, ING Bank Śląski SA

Spółka Wydawnictwo Górnicze sp. z o.o. zarejestrowana została 29 kwietnia 1994 r. jako spółka z ograniczoną odpowiedzialnością z kapitałem 45 000,00 złotych, który w 1996 r. podniesiono do wysokości 55 500,00 złotych. Główną przesłanką i celem powołania Spółki była poprawa komunikowania się wewnątrz środowiska górniczego, jak też pomiędzy tym środowiskiem a szeroko rozumianym otoczeniem. Potrzeba rzeczowej informacji i promocja zmian w sektorze górniczym zaowocowała wydawaniem tygodnika „Trybuna Górnicza”.

17 stycznia 2001 r. Wydawnictwo Górnicze sp. z o.o. przejęło Spółkę Wiadomości Górnicze sp. z o.o., na skutek czego kapitał zakładowy podwyższony został o kwotę 55 500,00 złotych i wynosi 111 000,00 złotych.

Kapitał zakładowy Spółki składa się z 222 udziałów o wartości nominalnej 500,00 złotych każdy. Udziałowcami Spółki są w zdecydowanej części podmioty gospodarcze sektora węgla kamiennego. Głównym udziałowcem jest Kompania Węglowa SA, do której należą 162 udziały, co stanowi 73 % głosów. Z kolei 60 udziałów objętych jest w równej części przez pozostałych 6 udziałowców.

Podział udziałów kształtuje się następująco:

1. Kompania Węglowa SA	162 udziały
2. Jastrzębska Spółka Węglowa SA	10 udziałów
3. Katowicki Holding Węglowy SA	10 udziałów
4. Główny Instytut Górnictwa	10 udziałów
5. Instytut Technik Innowacyjnych EMAG	10 udziałów
6. Centrala Zbytu Węgla WĘGLOZBYT SA	10 udziałów
7. Instytut Techniki Górniczej KOMAG	10 udziałów

Przedmiot działalności Spółki

Spółka finansuje się wyłącznie kapitałem własnym. Główny obszar aktywności Spółki związany jest z działalnością wydawniczą i obejmuje:

- PKD - 58.14.Z - wydawanie czasopism i pozostałych periodyków.

Spółka oferuje na rynek następujące podstawowe produkty:

- „Trybuna Górnicza” – tygodnik środowiska górniczego,
- „Wiadomości Górnicze” – miesięcznik naukowo-techniczny poruszający problematykę techniki, ekonomiki i organizacji w górnictwie,
- „Budownictwo Górnicze i Tunelowe” – kwartalnik naukowo-techniczny prezentujący zagadnienia budowy i wykorzystania górniczych obiektów podziemnych, infrastruktury i obiektów komunikacyjnych,
- „Karbo” – kwartalnik poświęcony tematyce chemicznej przeróbki węgla, koksownictwa oraz użytkowania i przetwórstwa węgla,
- portal tematyczny www.nettg.pl – przedstawia informacje dotyczące nie tylko górnictwa, ale także jego naukowego i technologicznego zaplecza oraz informacje o energetyce, koksownictwie, hutnictwie,
- wortal www.ogrzewaniemeglowe.pl – przedstawia informacje na temat węgla, technologii spalania, układów CO i CWU, programów ograniczania niskich emisji.

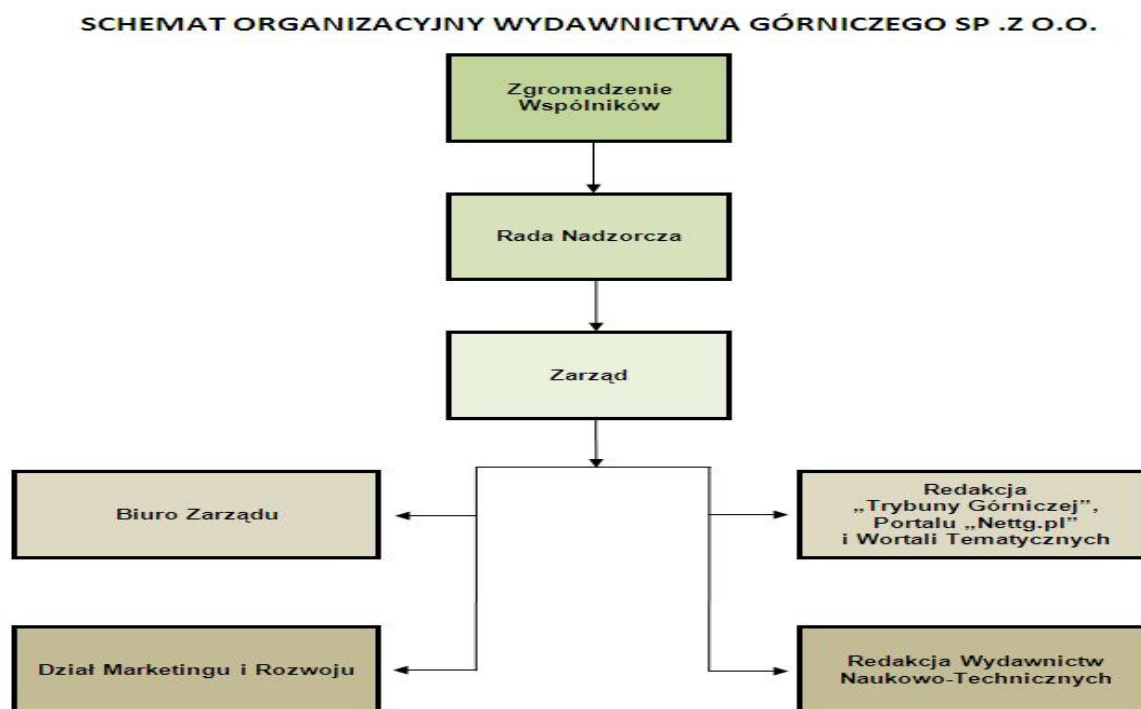
Pozostały przedmiot działalności to:

- PKD – 17.23.Z – produkcja artykułów piśmiennych.
- PKD – 18.11.Z – drukowanie gazet.
- PKD – 18.12.Z – pozostałe drukowanie.
- PKD – 18.13.Z – działalność usługowa związana z przygotowaniem do druku.
- PKD – 18.14.Z – introligatorstwo i podobne usługi.
- PKD – 18.20.Z – reprodukcja zapisanych nośników informacji.
- PKD – 47.61.Z – sprzedaż detaliczna książek prowadzona w wyspecjalizowanych sklepach.
- PKD – 47.62.Z – sprzedaż detaliczna gazet i artykułów piśmiennych prowadzona w wyspecjalizowanych sklepach.
- PKD – 47.91.Z – sprzedaż detaliczna prowadzona przez domy sprzedaży wysyłkowej lub Internet.
- PKD – 47.99.Z – pozostała sprzedaż detaliczna prowadzona poza siecią sklepową, straganami i targowiskami.
- PKD – 58.11.Z – wydawanie książek.
- PKD – 58.12.Z – wydawanie wykazów oraz list (np. adresowych, telefonicznych).
- PKD – 58.13.Z – wydawanie gazet.
- PKD – 58.19.Z – pozostała działalność wydawnicza.
- PKD – 58.21.Z – działalność wydawnicza w zakresie gier komputerowych.
- PKD – 58.29.Z – działalność wydawnicza w zakresie pozostałego oprogramowania.
- PKD – 59.11.Z – działalność związana z produkcją filmów, nagrań wideo i programów telewizyjnych.

- PKD – 59.12.Z – działalność postprodukcyjna związana z filmami, nagraniami wideo i programami telewizyjnymi.
- PKD – 59.13.Z – działalność związana z dystrybucją filmów, nagrań wideo i programów telewizyjnych.
- PKD – 59.14.Z – działalność związana z projekcją filmów.
- PKD – 59.20.Z – działalność w zakresie nagrań dźwiękowych i muzycznych.
- PKD – 60.10.Z – nadawanie programów radiofonicznych.
- PKD – 60.20.Z – nadawanie programów telewizyjnych ogólnodostępnych i abonamentowych.
- PKD – 62.01.Z – działalność związana z oprogramowaniem.
- PKD – 62.02.Z – działalność związana z doradztwem w zakresie informatyki.
- PKD – 62.03.Z – działalność związana z zarządzaniem urządzeniami informatycznymi.
- PKD – 62.09.Z – pozostała działalność usługowa w zakresie technologii informatycznych i komputerowych.
- PKD – 63.11.Z – przetwarzanie danych; zarządzanie stronami internetowymi (hosting) i podobna działalność.
- PKD – 63.12.Z – działalność portali internetowych.
- PKD – 63.91.Z – działalność agencji informacyjnych.
- PKD – 63.99.Z – pozostała działalność usługowa w zakresie informacji, gdzie indziej niesklasyfikowana.
- PKD – 66.21.Z – działalność związana z oceną ryzyka i szacowaniem poniesionych strat.
- PKD – 66.22.Z – działalność agentów i brokerów ubezpieczeniowych.
- PKD – 66.29.Z – pozostała działalność wspomagająca ubezpieczenia i fundusze emerytalne.
- PKD – 68.10.Z – kupno i sprzedaż nieruchomości na własny rachunek.
- PKD – 68.20.Z – wynajem i zarządzanie nieruchomościami własnymi lub dzierżawionymi.
- PKD – 68.31.Z – pośrednictwo w obrocie nieruchomościami.
- PKD – 68.32.Z – zarządzanie nieruchomościami wykonywane na zlecenie.
- PKD – 70.21.Z – stosunki międzyludzkie (public relations) i komunikacja.
- PKD – 70.22.Z – pozostałe doradztwo w zakresie prowadzenia działalności gospodarczej i zarządzania.
- PKD – 71.20.B – pozostałe badania i analizy techniczne.
- PKD – 72.20.Z – badania naukowe i prace rozwojowe w dziedzinie nauk społecznych i humanistycznych.
- PKD – 73.11.Z – działalność agencji reklamowych.
- PKD – 73.12.A – pośrednictwo w sprzedaży czasu i miejsca na cele reklamowe w radio i telewizji.
- PKD – 73.12.B – pośrednictwo w sprzedaży miejsca na cele reklamowe w mediach drukowanych.
- PKD – 73.12.C – pośrednictwo w sprzedaży miejsca na cele reklamowe w mediach elektronicznych (Internet).
- PKD – 73.12.D – pośrednictwo w sprzedaży miejsca na cele reklamowe w pozostałych mediach.
- PKD – 73.20.Z – badanie rynku i opinii publicznej.
- PKD – 74.10.Z – działalność w zakresie specjalistycznego projektowania.
- PKD – 74.20.Z – działalność fotograficzna.
- PKD – 74.30.Z – działalność związana z tłumaczeniami.
- PKD – 74.90.Z – pozostała działalność profesjonalna, naukowa i techniczna, gdzie indziej niesklasyfikowana.

- PKD – 81.10.Z – działalność pomocnicza związana z utrzymaniem porządku w budynkach.
- PKD – 82.11.Z – działalność usługowa związana z administracyjną obsługą biura.
- PKD – 82.19.Z – wykonywanie fotokopii, przygotowywanie dokumentów i pozostała specjalistyczna działalność wspomagająca prowadzenie biura.
- PKD – 82.30.Z – działalność związana z organizacją targów, wystaw i kongresów.
- PKD – 84.11.Z – kierowanie podstawowymi rodzajami działalności publicznej.
- PKD – 85.32.A – technika.
- PKD – 85.32.B – zasadnicze szkoły zawodowe.
- PKD – 85.51.Z – pozaszkolne formy edukacji sportowej oraz zajęć sportowych i rekreacyjnych.
- PKD – 85.52.Z – pozaszkolne formy edukacji artystycznej.
- PKD – 85.59.A – nauka języków obcych.
- PKD – 85.59.B. – pozostałe pozaszkolne formy edukacji, gdzie indziej niesklasyfikowane.
- PKD – 85.60.Z – działalność wspomagająca edukację.
- PKD – 90.01.Z – działalność związana z wystawianiem przedstawień artystycznych.
- PKD – 90.02.Z – działalność wspomagająca wystawianie przedstawień artystycznych.
- PKD – 90.03.Z – artystyczna i literacka działalność twórcza.
- PKD – 90.04.Z – działalność obiektów kulturalnych.
- PKD – 93.13.Z – działalność obiektów służących poprawie kondycji fizycznej.
- PKD – 96.04.Z – działalność usługowa związana z poprawą kondycji fizycznej.
- PKD – 96.09.Z – pozostała działalność usługowa, gdzie indziej niesklasyfikowana.

Struktura organizacyjna



Zatrudnienie w zakładach produkcji podstawowej na dzień 31 grudnia 2012 r. przedstawia się następująco:

Zarząd – 1 osoba,

Biuro Zarządu – 3 osoby,

Redakcja „Trybuny Górniczej”, Portalu Nettg.pl i Wortali Tematycznych – 10 osób,

Redakcja Wydawnictw Naukowo-Technicznych – 2 osoby,

Dział Marketingu i Rozwoju – 4 osób.